

Finanse i Księgowość – Przekazywanie deklaracji podatkowych do systemu e-Deklaracje z udziałem programu Szafir

Wersja 3.47.295

5.04.2012 r.

System Pro/Prestiz umożliwia wysyłanie formularzy VAT-7 oraz VAT-UE do systemu e-Deklaracje. Przed rozpoczęciem wysyłania deklaracji, należy sprawdzić, czy komputer, na którym planujemy wykonać taką operację, ma aktywne połączenie z Internetem, jest na nim zainstalowane oprogramowanie do podpisu elektronicznego oraz jest dostępny kwalifikowany podpis elektroniczny. Podpis dokumentu podpisem kwalifikowanym odbywa się za pomocą programów przeznaczonych do tego typu operacji. Programy takie oferują: Krajowa Izba Rozliczeniowa, Unizeto Technologies SA oraz Polskie Centrum Certyfikacji Elektronicznej Sigillum.

Aby wysłać formularz (np. VAT-7) do systemu e-Deklaracje, należy w module *Finanse i Księgowość* wykonać następujące kroki:

1. W menu *Operacje* → *Formularze* → *VAT-7* dodać deklarację za wskazany miesiąc. Deklarację przed jej wysłaniem do systemu e-Deklaracje, należy zatwierdzić (klikając na ikonę **<Zatwierdź>**), a następnie kliknąć na ikonę **<Wyślij do systemu e-Deklaracji>**.

VAT-7

1. Numer Identyfikacji Podatkowej podatnika: 929-001-00-96
 2. Nr dokumentu
 3. Status

VAT-7 DEKLARACJA DLA PODATKU OD TOWARÓW I USŁUG

za 4. Miesiąc: 3, 5. Rok: 2012

Podstawa prawna: Art. 99 ust. 1 ustawy z dnia 11 marca 2004 r. o podatku od towarów i usług (Dz. U. Nr 54, poz. 535, z późn. zm.), zwanej dalej "ustawą".
 Składający: Podatnicy, o których mowa w art. 15 ustawy, obowiązani do składania deklaracji za okresy miesięczne, zgodnie z art. 99 ust. 1 ustawy.

A. MIEJSCE I CEL SKŁADANIA DEKLARACJI

6. Urząd skarbowy, do którego adresowana jest deklaracja: Pierwszy Urząd Skarbowy w Zielonej Górze
 7. Cel złożenia formularza (zaznacz właściwy kwadrat):
 1. złożenie deklaracji 2. korekta deklaracji (1)

B. DANE PODATNIKA
 * - dotyczy podmiotów niebędących osobami fizycznymi ** - dotyczy podmiotów będących osobami fizycznymi

B.1. DANE IDENTYFIKACYJNE

8. Rodzaj podatnika (zaznacz właściwy kwadrat):
 1. podmiot niebędący osobą fizyczną 2. osoba fizyczna

9. Nazwa pełna, REGON* / Nazwisko, pierwsze imię, data urodzenia, PESEL**

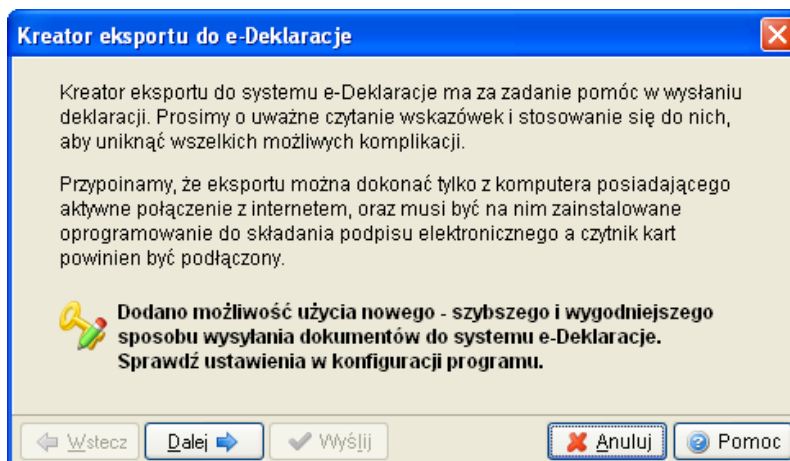
B.2. ADRES SIEDZIBY* / ADRES ZAMIESZKANIA**

10. Kraj: Polska
 11. Województwo: lubuskie
 12. Powiat: Zielona Góra
 13. Gmina: Zielona Góra
 14. Ulica: Kossaka
 15. Nr domu: 10
 16. Nr lokalu
 17. Miejscowość: Zielona Góra
 18. Kod pocztowy: 65-001
 19. Poczta: Zielona Góra

C. ROZLICZENIE PODATKU NALEŻNEGO

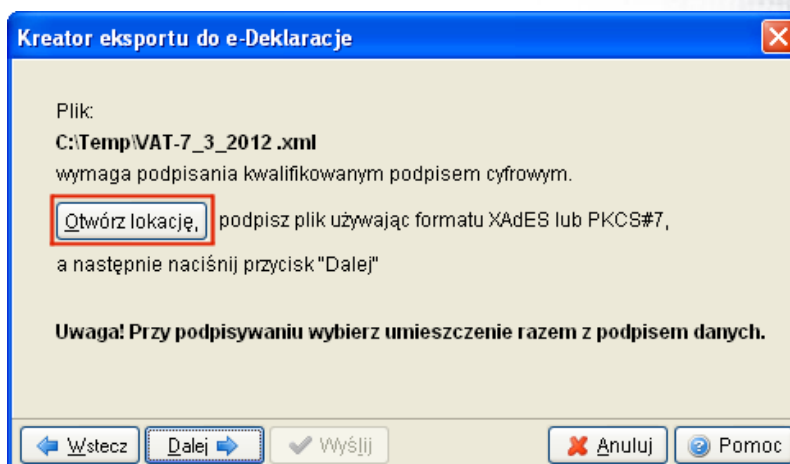
	Podstawa opodatkowania w zł	Podatek należny w zł
1. Dostawa towarów oraz świadczenie usług, na terytorium kraju, zwolnione od podatku	20.	
2. Dostawa towarów oraz świadczenie usług poza terytorium kraju	21.	
2a. w tym świadczenie usług, o których mowa w art. 100 ust. 1 pkt 4 ustawy	22.	
3. Dostawa towarów oraz świadczenie usług, na terytorium kraju, opodatkowane stawką 0%	23.	690
3a. w tym dostawa towarów, o której mowa w art. 129 ustawy	24.	
4. Dostawa towarów oraz świadczenie usług, na terytorium kraju, opodatkowane stawką odpowiednio 3% albo 5%	25.	
5. Dostawa towarów oraz świadczenie usług, na terytorium kraju, opodatkowane stawką odpowiednio 7% albo 8%	27.	
6. Dostawa towarów oraz świadczenie usług, na terytorium kraju, opodatkowane stawką odpowiednio 22% albo 23%	29.	31 482
7. Wewnątrzwspólnotowa dostawa towarów	31.	7 812
8. Eksport towarów	32.	

2. Po wyświetleniu komunikatu przedstawionego na rysunku poniżej, należy kliknąć na przycisk **<Dalej>**.

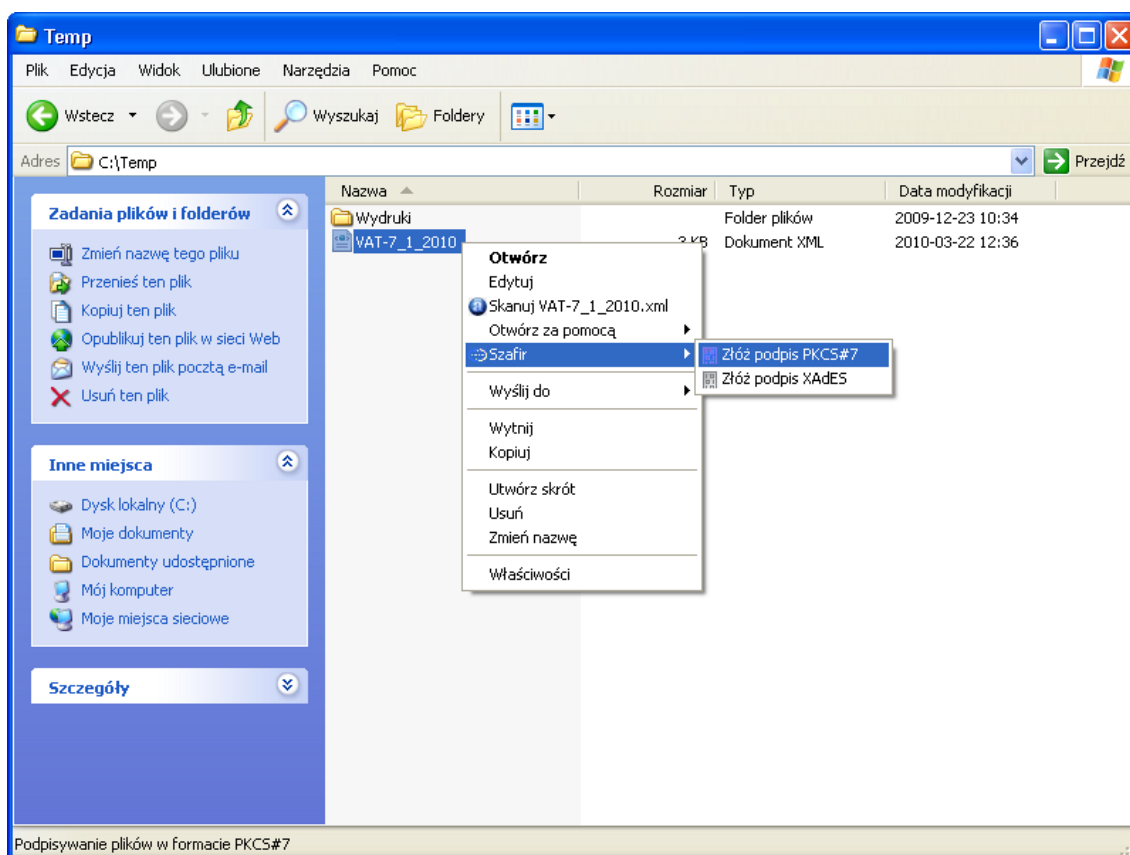


System wygeneruje plik w formacie XML z deklaracją VAT-7, który należy zapisać na dysku. W kroku tym, należy wskazać miejsce, gdzie plik zostanie zapisany, a następnie kliknąć na przycisk **<Dalej>**.

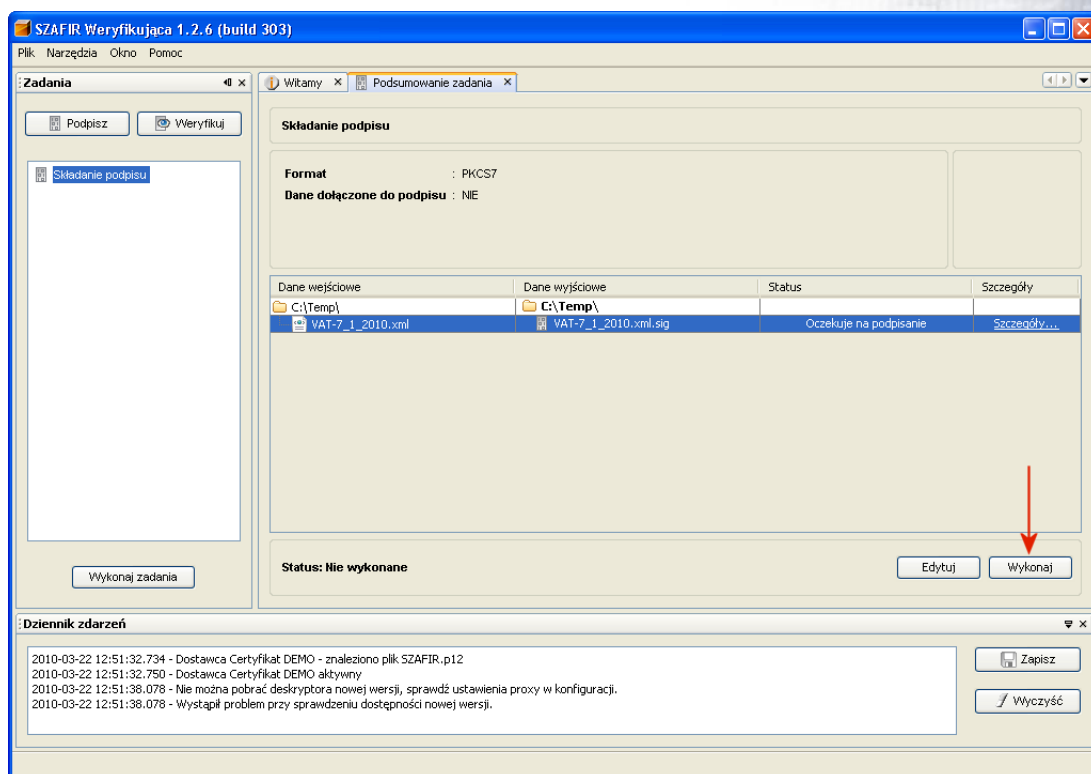
3. Wyświetli się informacja o konieczności podpisania deklaracji.



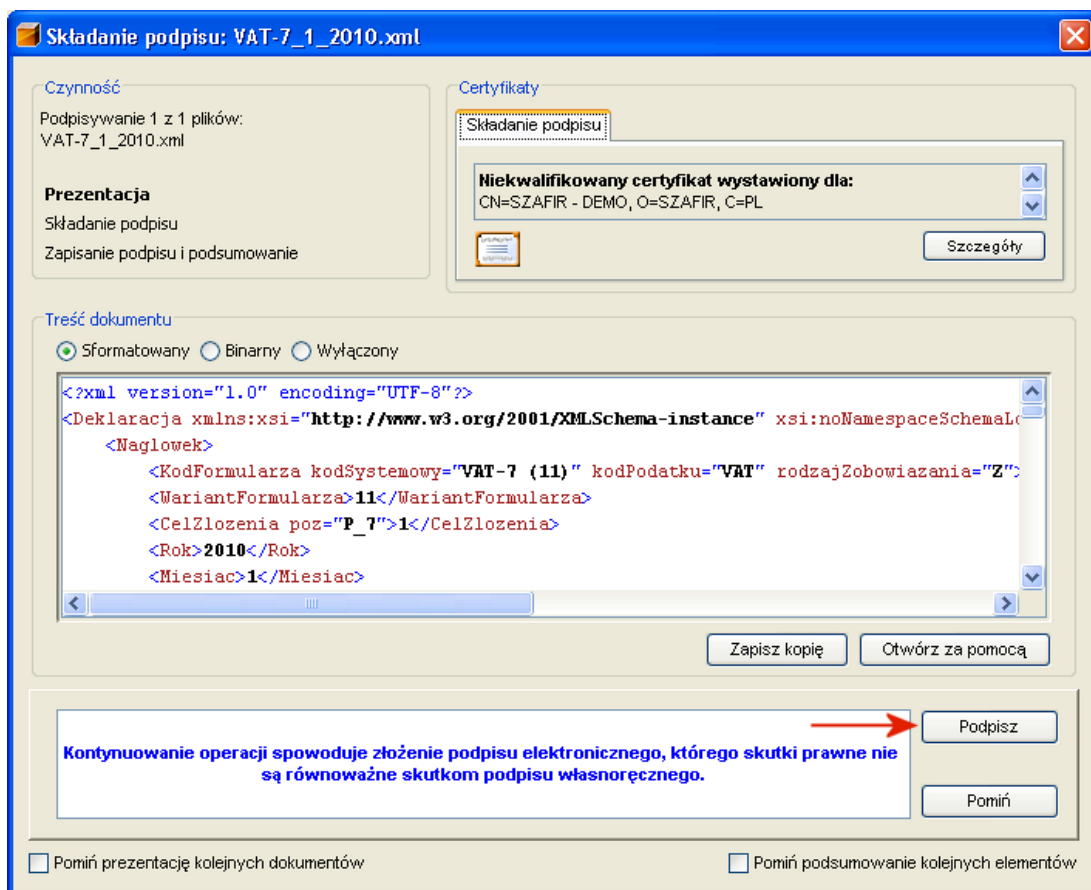
Należy kliknąć na przycisk **<Otwórz lokalcję>**, a następnie w folderze, w którym znajduje się plik XML, kliknąć prawym klawiszem myszy na ten plik oraz z menu wybrać *Szafir* (przykładowy program do podpisu elektronicznego) i złożyć podpis w wybranym formacie.



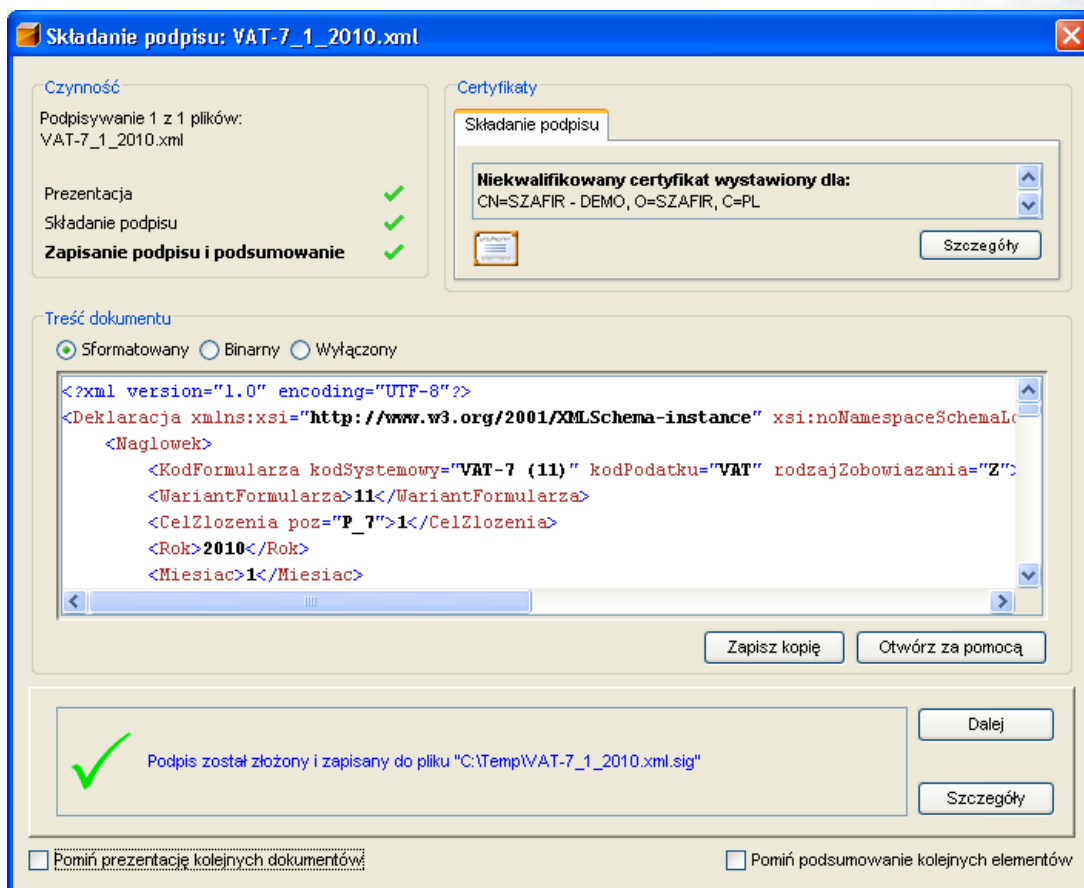
4. Nastąpi automatyczne uruchomienie programu *Szafir*, w którym należy wybrać plik z odpowiednim dokumentem (deklaracją) i kliknąć na przycisk **<Wykonaj>**.



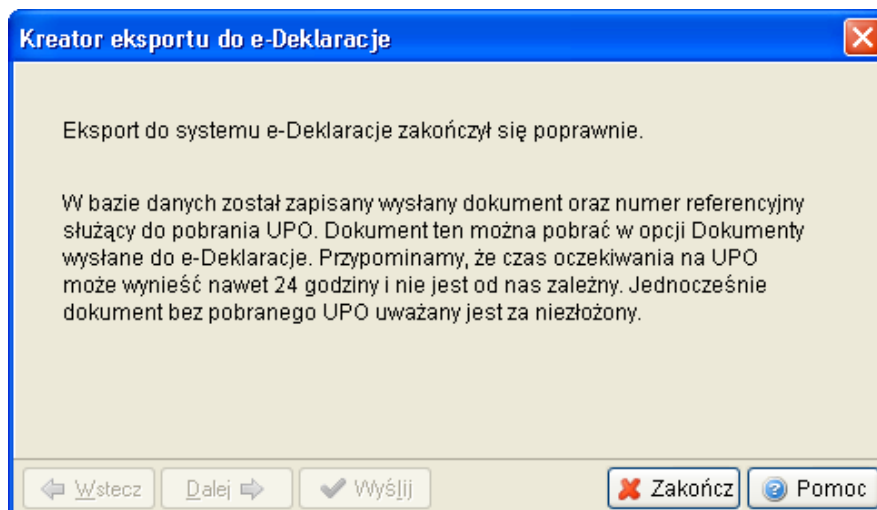
- Należy wybrać certyfikat do podpisania danych i przejść do okna składania podpisu (klikając na przycisk <Podpisz>).



Poprawne złożenie podpisu, powinno zakończyć się wyświetleniem poniższego okna.

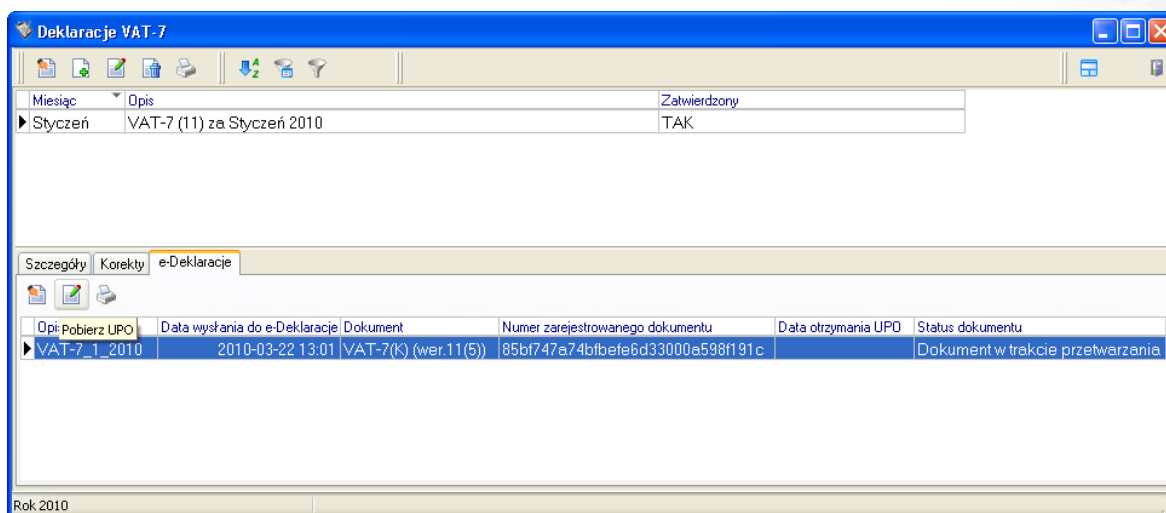


- Należy wrócić do systemu PRO/PRESTIŻ i zakończyć proces wysyłania podpisanej deklaracji VAT-7 w taki sposób, aby został nadany *Numer zarejestrowanego dokumentu*. W tym celu w systemie klikamy na przycisk **<Dalej>**, a w kolejnym oknie na **<Wyślij>**. Po wyświetleniu się komunikatu o poprawnym eksporcie deklaracji do systemu e-Deklaracji, klikamy na przycisk **<Zakończ>**.



- Po zamknięciu okna wydruku VAT-7 w oknie *Deklaracje VAT-7* w szczegółach

na zakładce *e-Deklaracje* można sprawdzić *Numer zarejestrowanego dokumentu* i poprzez funkcję *Pobierz UPO*, pobrać dokument Urzędowego Poświadczenia Odbioru.



UWAGA!

Jeżeli w ciągu 24 godzin od momentu wysłania deklaracji do systemu e-Deklaracje, nie można pobrać i/lub wydrukować dokumentu UPO (wyświetla się komunikat o błędzie deklaracji lub podpisu) – dokument taki należy wysłać ponownie, gdyż nie został on dostarczony do Urzędu Skarbowego.

UWAGA !

Program PRO/PRESTIŻ nie ma wpływu na to, czy plik, który został wysłany do systemu e-Deklaracje (z programu PRO/PRESTIŻ) jest poprawnie podpisany przez aplikację zewnętrzną służącą do podpisu elektronicznego i czy w danym pliku zawarty jest zarówno podpis kwalifikowany, jak i dane z wybranej deklaracji.