

Finanse i Księgowość – Opcja umożliwiająca wygenerowanie specjalnej Korekty VAT dla dostawy wewnątrzwspólnotowej

Wersja 3.59.305

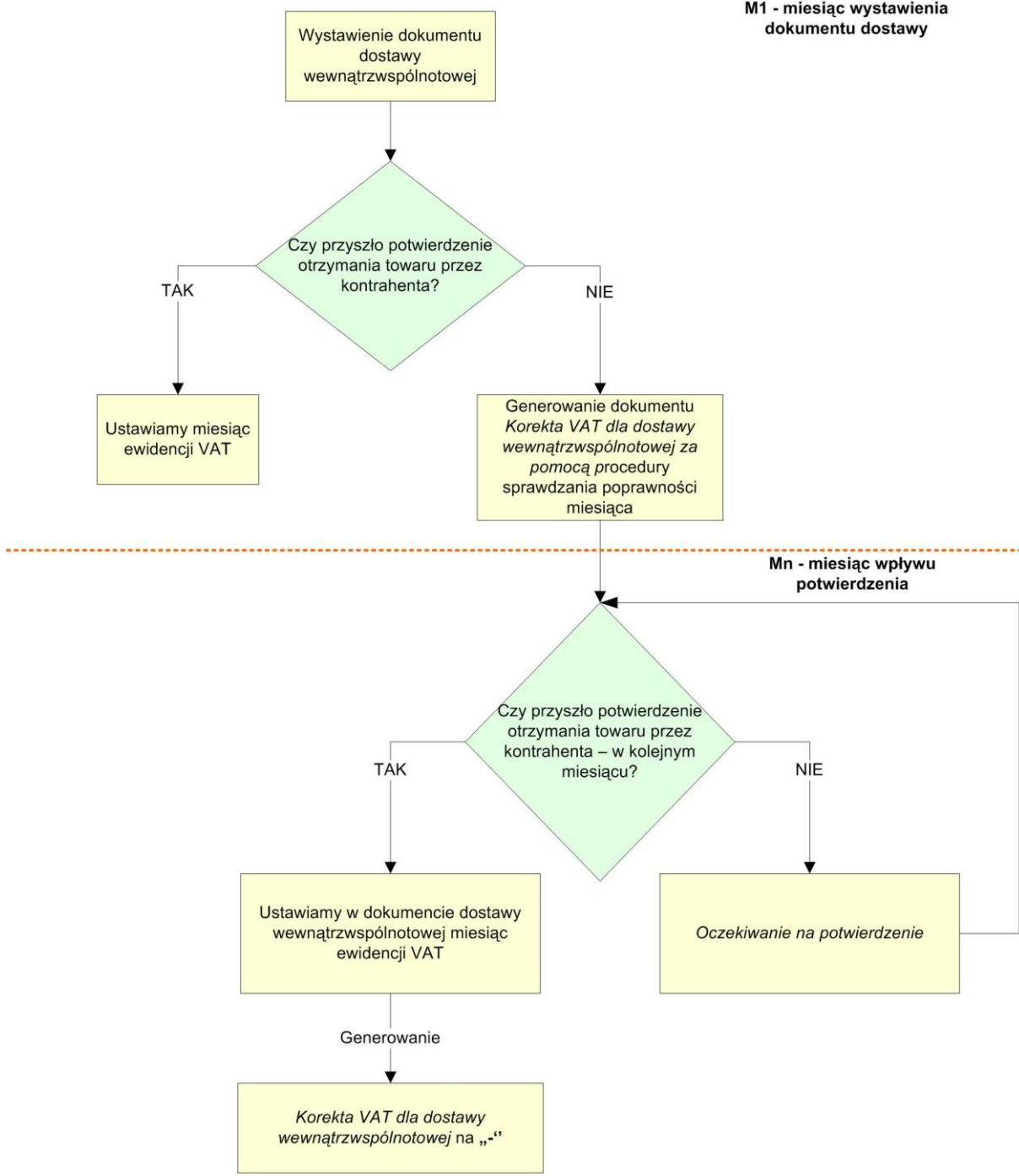
4.04.2013 r.

Po wystawieniu dokumentu dostawy wewnątrzwspólnotowej i po otrzymaniu potwierdzenia dostarczenia towaru (w tym samym miesiącu co dokument), należy dla tego dokumentu dostawy ustawić odpowiedni miesiąc ewidencji VAT, ponieważ miesiące ewidencji VAT w dokumentach nie są ustawiane. Spowoduje to ujęcie tego dokumentu w ewidencji dostaw wewnątrzwspólnotowych.

W module *Finanse i Księgowość* w menu *Operacje* opcja *Sprawdź poprawność miesiąca* automatycznie wygeneruje dokumenty korygujące VAT dla dokumentów dostawy wewnątrzwspólnotowej, dla których miesiąc ewidencji VAT nie jest ustawiony. Wygenerowane dokumenty zostaną ujęte w ewidencji VAT dla sprzedaży krajowej.

Jeśli potwierdzenie dokumentu dostawy przyjdzie w miesiącu innym niż miesiąc wystawienia dokumentu dostawy wewnątrzwspólnotowej, to należy ustawić w dokumencie dostawy wewnątrzwspólnotowej miesiąc ewidencji VAT zgodny z datą dokumentu dostawy wewnątrzwspólnotowej. Spowoduje to automatyczne wygenerowanie korekty dokumentu *Korekta VAT dla dostawy wewnątrzwspólnotowej*. Dzięki temu nastąpi skorygowanie ewidencji VAT dotyczącej sprzedaży krajowej oraz ujęcie dokumentu dostawy wewnątrzwspólnotowej we właściwej ewidencji VAT.

M1 - miesiąc wystawienia dokumentu dostawy



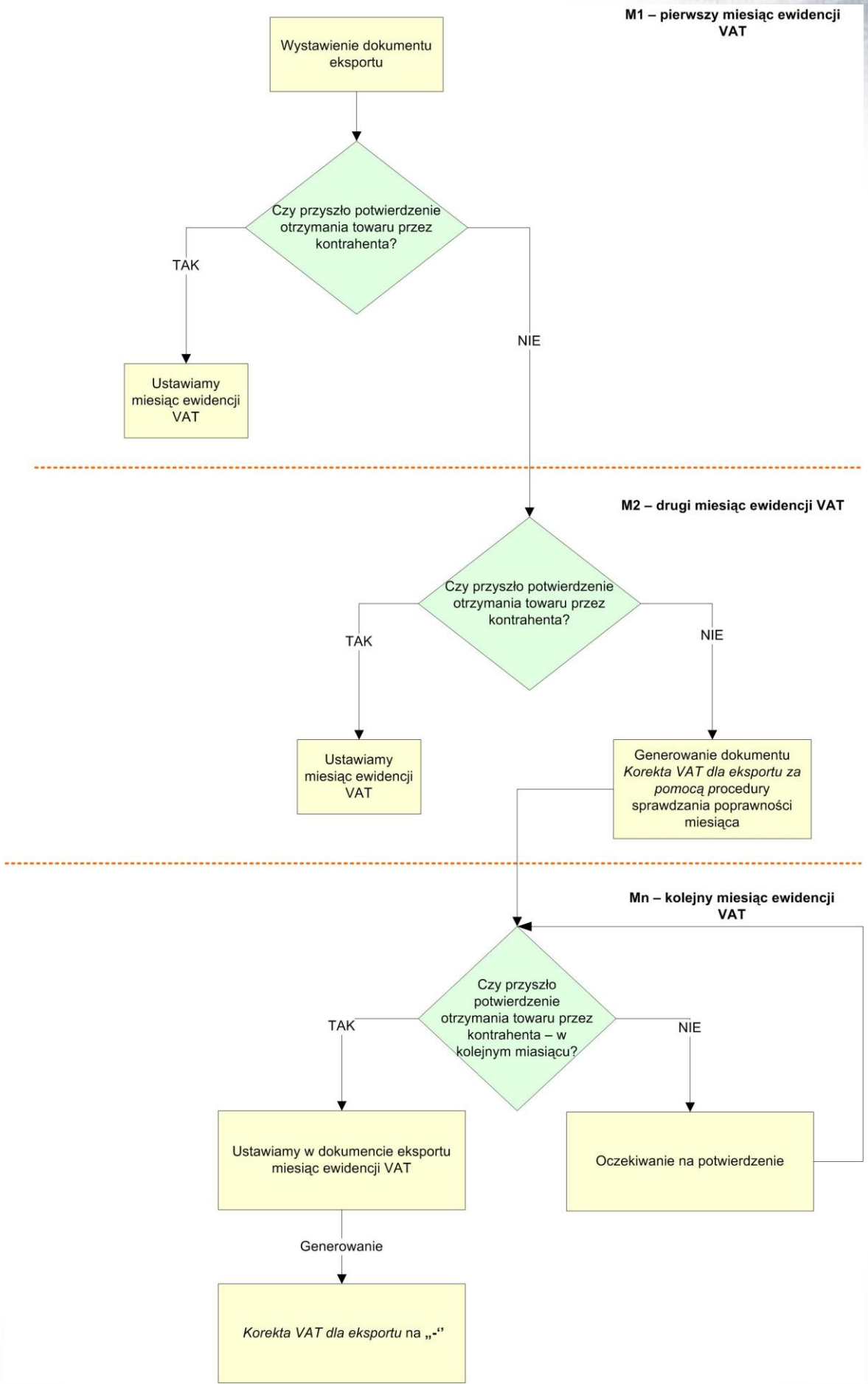
Finanse i Księgowość – Opcja umożliwiająca wygenerowanie specjalnej Korekty VAT dla eksportu

Po wystawieniu faktury eksportowej i po otrzymaniu potwierdzenia dostarczenia towaru (w tym samym miesiącu co dokument), należy dla tego dokumentu ustawić odpowiedni miesiąc ewidencji VAT, ponieważ miesiące ewidencji VAT w dokumentach nie są ustawiane. Spowoduje to ujęcie tego dokumentu we właściwej ewidencji VAT.

Procedura sprawdzania poprawności miesiąca (*Operacje* → *Operacje miesięczne*, opcja *Sprawdzanie poprawności miesiąca*) spowoduje automatyczne wygenerowanie dokumentów korygujących VAT dla dokumentów eksportu z miesiąca poprzedzającego miesiąc, dla którego sprawdzanie jest wykonywane. Dokumenty te zostaną ujęte w rejestrze VAT sprzedaży krajowej.

Jeżeli potwierdzenie dokumentu przyjdzie w drugim miesiącu od wystawienia dokumentu, to należy dla dokumentu ustawić miesiąc ewidencji VAT, taki jak miesiąc, w którym przyszło potwierdzenie – czyli drugi miesiąc od wystawienia dokumentu eksportu.

Jeśli potwierdzenie dokumentu dostawy przyjdzie w kolejnych miesiącach, to należy ustawić w dokumencie eksportu miesiąc ewidencji VAT, zgodny z datą dostarczenia potwierdzenia. Spowoduje to skorygowanie dokumentu korygującego *Korektę VAT dla eksportu* oraz ujęcie dokumentu sprzedaży eksportowej we właściwym rejestrze VAT.



Lokalizacja funkcjonalności w systemie

1. Korekta VAT dla dokumentów eksportu oraz dostawy wewnątrzwspólnotowej

W module *Finanse i Księgowość*, w menu *Dokumenty* znajduje się opcja: *Korekty VAT do eksportu/dostaw wewnątrzwspólnotowych*, która umożliwia:

- przeglądanie korekt VAT dokumentów dostawy wewnątrzwspólnotowej i eksportu oraz ich korekt,
- wyszukiwanie odpowiedniego dokumentu korekty.

Nie można edytować tych dokumentów, ponieważ dokumenty są generowane automatycznie.

W konfiguracji systemu występuje opcja, która umożliwia liczenie VAT na dokumencie *Korekty VAT do eksportu/dostaw wewnątrzwspólnotowych* na dwa sposoby (*Ustawienia* → *System* → *Czy ubruttowić kwotę z dokumentu przy wystawianiu korekty VAT*):

- od NETTO w tył – trzeba będzie znaleźć taką kwotę, która po zsumowaniu jej z odpowiednią stawką wyliczania VAT, pozwoli uzyskać kwotę zawartą na dokumencie eksportu, tzw. ubruttowienie kwoty z eksportu,
- od NETTO w przód – do kwoty NETTO zostanie doliczony VAT i powstanie nowa kwota BRUTTO.

2. Automatyczne sprawdzanie potwierdzeń

W module *Finanse i Księgowość* w menu *Operacje* występuje opcja – *Sprawdzanie poprawności miesiąca*, która umożliwia automatyczne sprawdzanie potwierdzenia i generowanie wszystkich dokumentów korekt eksportu i dostawy wewnątrzwspólnotowej.

Wygenerowanie deklaracji VAT-7 możliwe jest wyłącznie, jeżeli wszystkie dokumenty są potwierdzone (jest ustawiony miesiąc ewidencji VAT) lub niepotwierdzone (nie ma ustawionego miesiąca ewidencji VAT, ale jest skorygowany VAT).

3. Inne funkcjonalności

W menu *Słowniki*, w oknie *Definicji dokumentów* jest grupa dokumentów, w której znajdują się następujące rodzaje dokumentów:

- *Naliczenie VAT do eksportu*,
- *Naliczenie VAT do dostawy wewnątrzwspólnotowej*,
- *Zwrot VAT do eksportu*,
- *Zwrot VAT do dostawy wewnątrzwspólnotowej*.