

Rozrachunki – Eksport przelewów elektronicznych

Wersja 3.59.305

4.04.2013 r.

W systemie Pro/Prestiż użytkownik ma możliwość eksportu przelewów elektronicznych do pliku. Aby dokonać eksportu przelewu, należy:

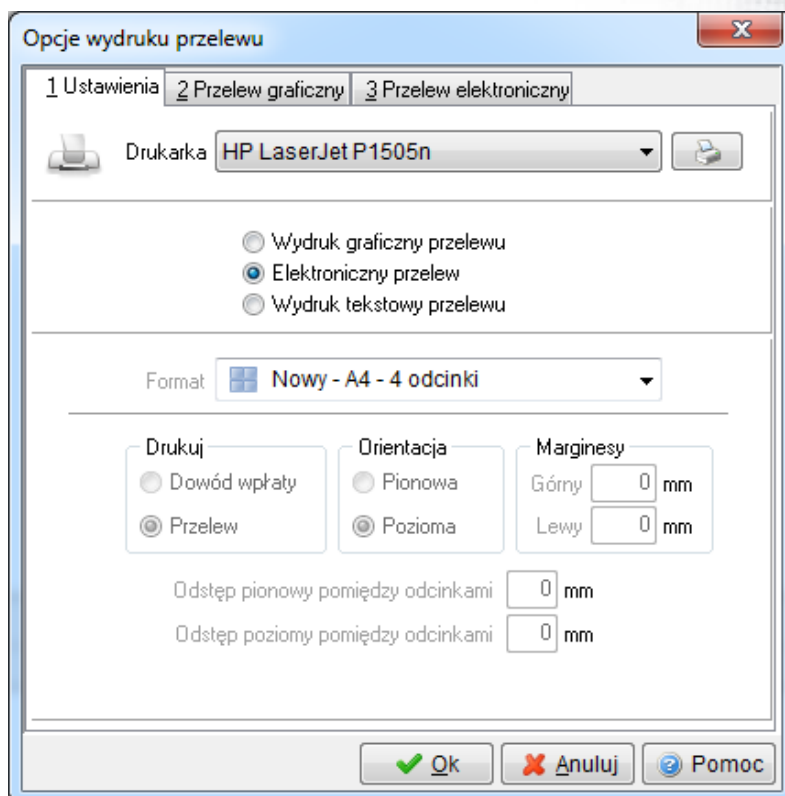
1. W menu *Rozrachunki*→*Przelewy* za pomocą ikony *Dodaj* <**F3**>, dodać przelew, który po zapisaniu będzie eksportowany.

Kwota	Tytułem	Rodzaj
500,00	FA 548/04/2013	Ręczny

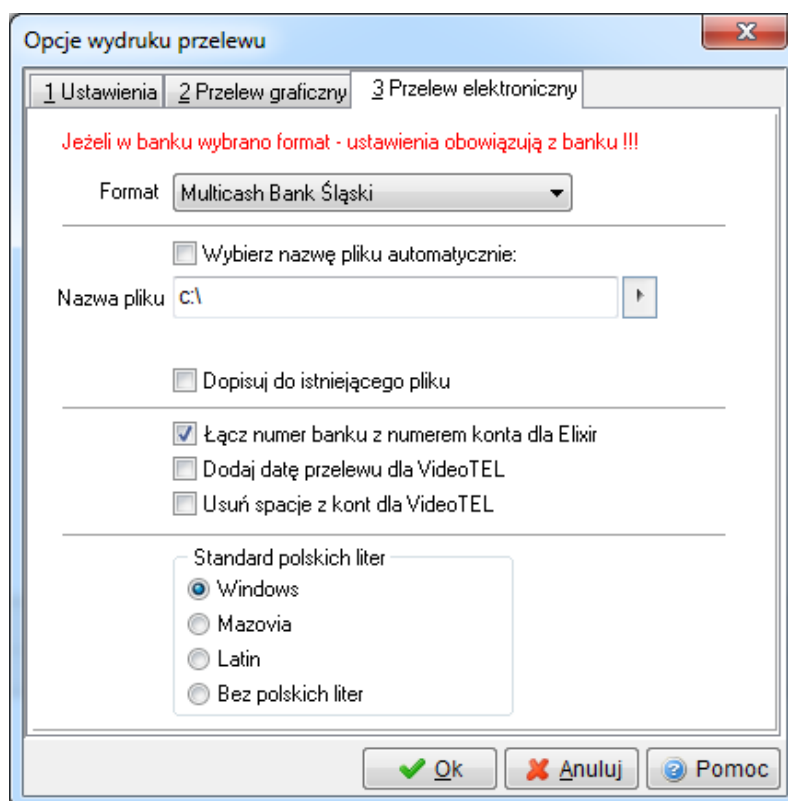
2. Wybrać ikonę *Drukuj* <**F9**>, a następnie opcję *Drukuj przelew*.
3. Kliknąć na przycisk <**Opcje**>, który pozwala na ustawienie opcji wydruku przelewu.

Przelew z dnia: 2013-04-04
na kwotę: 500,00

4. Na zakładce *Ustawienia* zaznaczyć parametr *Elektroniczny przelew*.



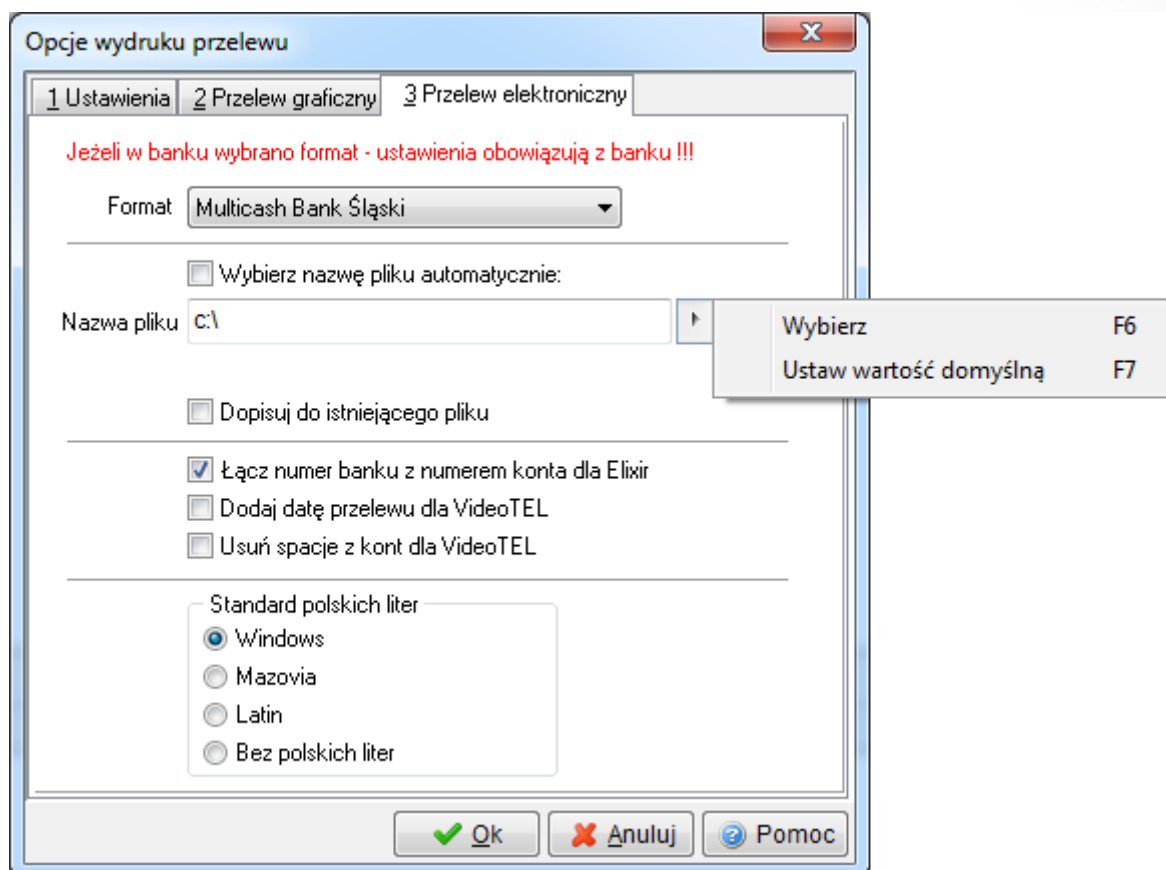
5. Przełączyć się na zakładkę *Przelew elektroniczny* i wprowadzić ustawienia:



- W polu *Format* wybrać format banku, w którym będzie wykonany przelew.
- Aby nazwa pliku była wprowadzana, np. wg *aktualnej daty* lub *daty przelewu* można zaznaczyć opcję *Wybierz nazwę pliku automatycznie* lub można tę nazwę

wpisać ręcznie.

Użytkownik również ma możliwość, po zaznaczeniu opcji *Wybierz nazwę pliku automatycznie*, eksportu przelewu do wskazanego katalogu za pomocą przycisku *Wybierz <F6>*.



- Jeżeli nie zaznaczymy opcji *łącz numer banku z numerem konta dla Elixir*, to w pliku zostanie zapisany tylko 16 cyfrowy numer rachunku, bez liczby kontrolnej oraz kodu banku.
 - *Standard polskich liter* ustawić zgodnie ze standardem, z którego korzysta odbiorca pliku, czyli bank.
6. Zatwierdzić wprowadzone ustawienia przelewu, poprzez kliknięcie na przycisk **<Ok>**.
 7. Wyeksportować przelew elektroniczny do pliku, poprzez kliknięcie na przycisk **<Drukuj>**.

UWAGA!

Jeżeli w definicji banku zostały już wybrane parametry przelewu, to przelew elektroniczny będzie posiadał ustawienia oraz będzie eksportowany do pliku, którego ścieżka dostępu została ustawiona w definicji banku. Parametry te możemy sprawdzić w menu *Słowniki*→*Definicje banków*→*Pokaż <F2>*→zakładka: *Przelew elektroniczny* lub dokonać ich zmiany, poprzez kliknięcie na ikonę *Popraw <F5>*.