

Moduł *Handlowo-Magazynowy* – Zakup w opakowaniach, sprzedaż w sztukach lub w innej jednostce miary

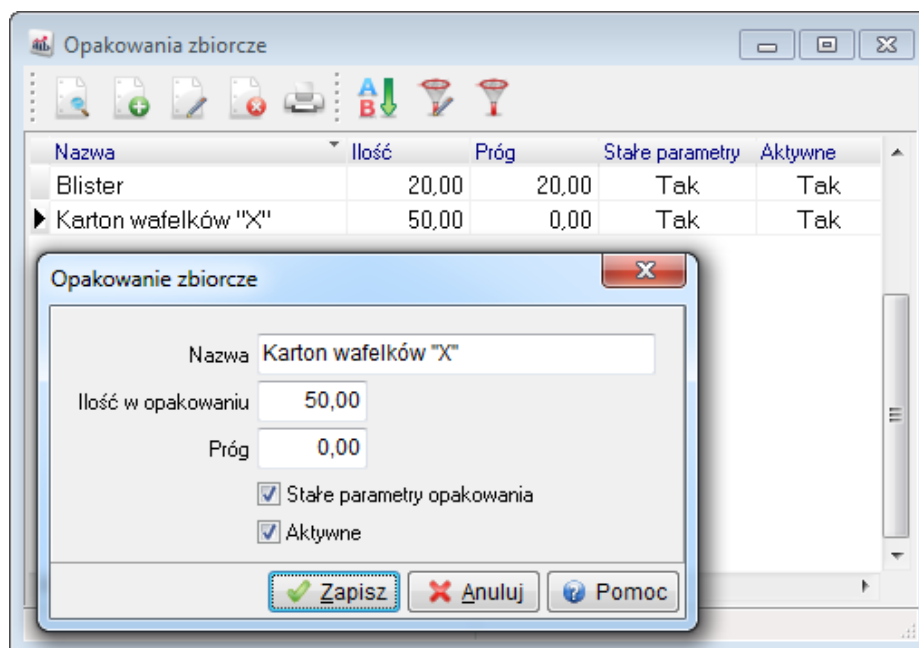
Wersja 3.59.305

4.04.2013 r.

Moduł *Handlowo-Magazynowy* umożliwia przyjęcie towaru na magazyn w opakowaniach zbiorczych, po czym sprzedaż (wydanie), np. w sztukach lub innej jednostce miary. Przeliczenia opakowań zbiorczych, przykładowo na sztuki, odbywa się automatycznie po wcześniejszym zdefiniowaniu opakowania zbiorczego.

Zaprezentowany poniżej przykład dotyczy zakupu opakowania wafelków „X” (np. przez sklep), które zawiera 50 sztuk tych wafli. Sklep prowadzi sprzedaż detaliczną i sprzedaje wafelki na sztuki. Aby odpowiednio przeprowadzić zakup oraz sprzedaż w różnych jednostkach, należy:

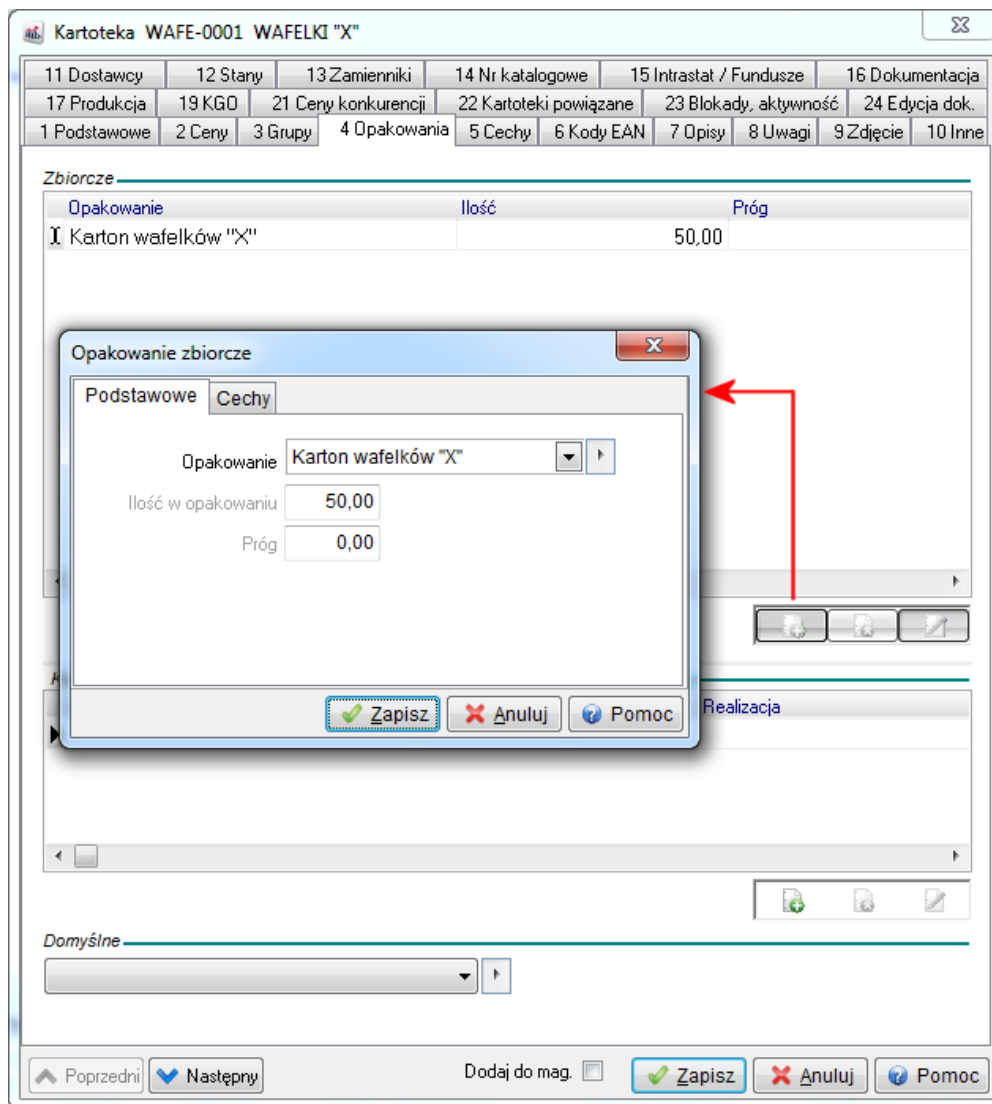
1. W menu *Słowniki* → *Słowniki dla kartotek* → *Opakowania zbiorcze* za pomocą ikony *Dodaj* <F3> dodać nowe opakowanie zbiorcze, np. Karton wafelków „X”.



W polu *Ilość w opakowaniu* wskazujemy ile sztuk znajduje się w opakowaniu (w tym przykładzie 50 sztuk). Pole *Próg* – określa minimalną ilość, przy której wydawane jest kolejne opakowanie. Jeśli wprowadzone parametry są za każdym razem takie same dla opakowania, to zaznaczamy opcję *Stałe parametry opakowania*. Jeśli opakowanie jest przypisane do więcej niż jednej kartoteki i użytkownik włączył parametr *Stałe parametry opakowania*, to przed zapisaniem wprowadzonych danych, system wygeneruje komunikat z pytaniem/ostrzeżeniem.

Ma to zapobiegać przypadkowemu nadpisaniu parametrów opakowania w wielu kartotekach.

2. Założyć w menu *Słowniki*→*Spis kartotek magazynowych* kartotekę o nazwie, np. Wafelki „X” i na zakładce *Opakowania* w sekcji *Zbiorcze* dodać opakowanie utworzone w punkcie 1.



Dodatkowo gdy wybierzemy opakowanie w sekcji *Domyślne*, wówczas przy dodawaniu kartoteki na dokumencie, program automatycznie podpowie opakowanie bez konieczności jego wskazywania.

3. Gdy chcemy przyjąć towar na magazyn za pomocą, np. dokumentu PZ lub faktury, po wskazaniu towaru (w tym przykładzie Wafelki „X”), należy przejść na zakładkę *Opakowania* i uzupełnić pole *Ilość opakowań*.

Grupa: Magazyn Dokument : (PZ) Przychód zewnętrzny Operator : Bogdan Nowak

Dok. WZ: ... z dnia: ... **Przyjęcie z zewnątrz** Data wprowadzenia: 2013-04-04 ...

Kontrahent: ... (1)Streamsoft Sp. J. Prz. handl. ... Zlecenie ... Jedn. org. ...
Kossaka 10, 65-140 Zielona Góra

Lp	Mag	Indeks	Nazwa	Ilość	Jm	Cena netto	Vat	Wartość brutto
1	1	WAFE-0001	WAFELKI "X"	500,00	szt	1,00	23%	615,00

Dane pozycji dokumentu

Magazyn . 1 - Główny Identyfikator . . WAFELKI "X"
 Indeks . . . WAFE-0001 Nazwa WAFELKI "X"
 EAN
 VAT 23% JM szt
 Stan akt . . . 0,00 Stan dysp . . . 0,00 Ilość w opak . . 50,00
 Ost. c. zak. 1,00 Maks. c. zak. 1,00

Opakowanie Karton wafelków "X"

Ilość		Ilość opakowań		Ilość w opakowaniu		Reszta
500,00	=	10	*	50,00	+	0,00

Podstawowe / Rozszerzone / Opakowanie / Cechy / Opcje / Dostawa / Uwagi / Dokumentacja

Wartość . . 615,00

Razem **615,00**

Po wpisaniu liczby w polu *Ilość opakowań* system automatycznie przelicza ilość w sztukach, czyli mnoży wpisaną ilość opakowań przez ilość w opakowaniu.

4. Wydanie towaru za pomocą, np. dokumentu WZ, faktury sprzedaży lub paragonu można przeprowadzić poprzez wpisanie ręczne ilości, a w przypadku sprzedaży całego opakowania, poprzez wskazanie na zakładce *Opakowanie* ilości sprzedawanych opakowań.

UWAGA!

Stany magazynowe prowadzone są w jednostce podstawowej, czyli w podanym przykładzie w sztukach (nie w opakowaniach).