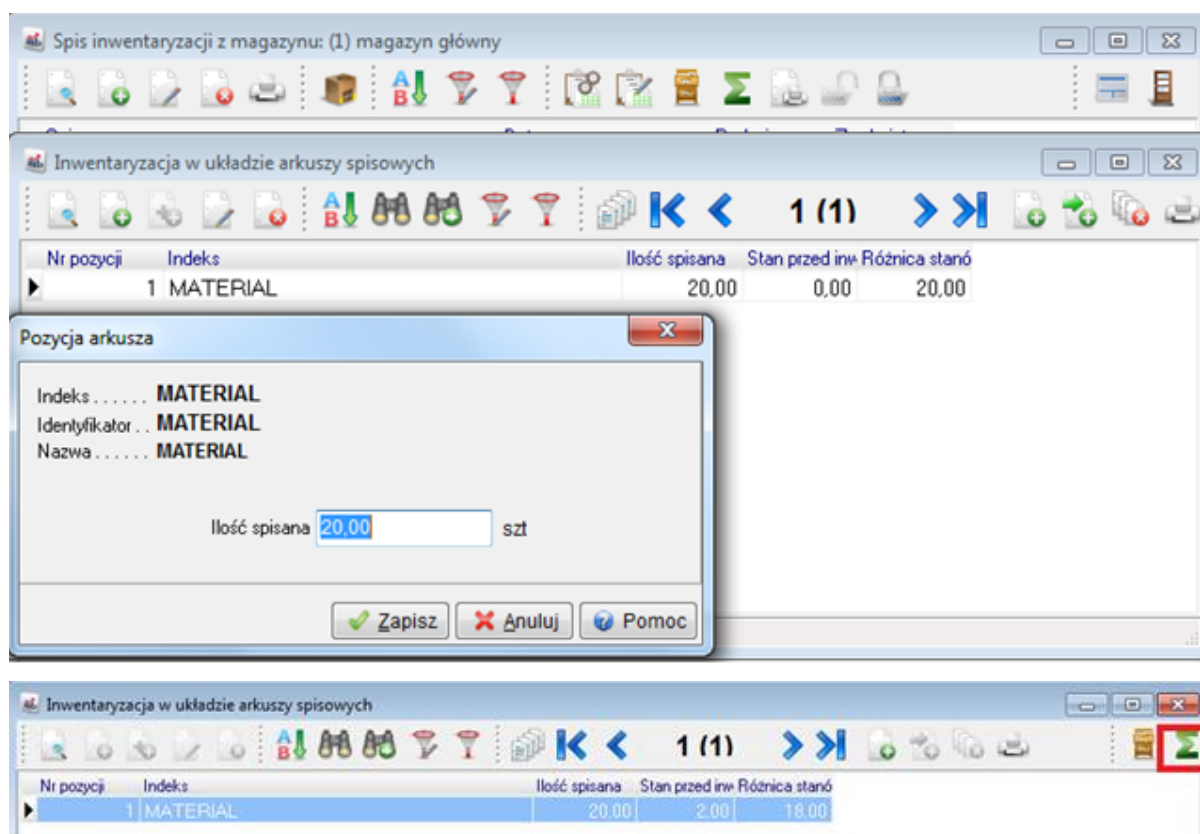


Moduł Handlowo-Magazynowy – Nadwyżka towaru podczas inwentaryzacji, dostawa nadwyżkowa

Wersja 3.85.324
22.07.2015 r.

Podczas tworzenia spisu z natury, czyli inwentaryzacji, może okazać się, że na magazynie znajdujemy towar, którego zgodnie z dokumentacją magazynową nie powinno być. W takim przypadku na arkuszu inwentaryzacyjnym dodajemy nową pozycję towarową bądź jeżeli istnieje ona już na arkuszu, to wpisujemy ilość spisana większą niż system naliczył *Stan sprzed inwentaryzacji* (stan sprzed inwentaryzacji i różnica stanów zostaną uzupełnione po zamknięciu inwentaryzacji lub po wyborze na pasku ikon *Podsumowanie*).



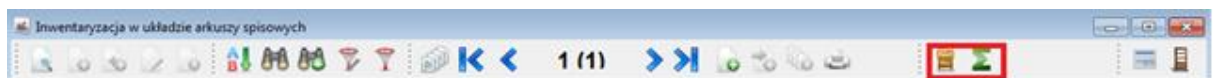
W kolumnie *Różnica stanów* ilość będzie większa od zera. Ilość nadwyżkowa automatycznie zostanie wprowadzona na magazyn w wartości magazynowej równej ostatniej cenie zakupu, a dokumentem dostawy będzie dokument INW.

Stany magazynowe: (1) magazyn główny - Towary - Wszystkie

Indeks	Identyfikator	Aktywna	Aktywna na Stan	Stoż. Uw. VAT	Zapas min. Il. zam.	
MATERIAL	MATERIAL	Tak	Tak	18,00	23%	0,00

Szczegóły	Dostawy	Zdjęcie	Zamówienia (-)	Zamówienia (+)	Produkcja	Produkcja - Dostawy	Uwagi	Ostrzeżenia	Numerы serijne	Stan na wszystkich magazynach	
Data	Dokument	Numerzew.	Dostawca	Poz	Ilość	Stan aktualny	Cena zakupu	Wartość	Korekta ceny	Numerzew.	Brak potwierdzenia
2014-02-17	INW	1/1/2014		1	18,00	18,00	625,2900	11 255,22		1/1/2014	

Gdybyśmy chcieli wskazać inną cenę dostawy nadwyżkowej, wówczas po wpisaniu *Ilości spisanej*, należy wykonać *Podsumowanie inwenturyzacji* <Ctrl+S>, a następnie przełączyć się na *Inwenturyzację kartotekowo* <Ctrl+K>. Ustawiając się na danej kartotece przechodzimy na szczegóły u dołu, na zakładkę *Rozliczenie dostaw*. Nasza dostawa nadwyżkowa będzie wyróżniona pogrubioną czcionką. Wybieramy na tej pozycji menu kontekstowe i wskazujemy *Zmiana danych dostawy nadwyżkowej*. Wartość magazynowa tak przyjętej dostawy wyniesie 18 sztuk po 600 zł czyli 10800 zł.



Inwenturyzacja według kartotek


Indeks	Identyfikator	Nazwa
MATERIAL	MATERIAL	MATERIAL


Szczegóły	Pozycje arkusza	Rozliczenie dostaw	Rozliczenie numerów serijnych				
Cena zakupu	Stan przed Inw	Wartość przed Inw	Stan spisany	Wartość spisu	Różnica stanów	Różnica wartości	Nr dostawy/partii
625,2900			18,00	11 255,22	18,00	11 255,22	
200,0000	1,00	200,00	1,00	200,00			
625,2900	1,00	625,29	1,00	625,29			

- Zmiana danych dostawy nadwyżkowej
- Szczegóły z prawej
- Szczegóły u dołu
- Bez szczegółów
- Kolumny w szczegółach
- Dopasuj szczegóły
- Pokaż table zaawansowaną/prostą

Dostawa nadwyżkowa

Nadwyżki przyjęć po cenie zakupu

Data dostawy 

Miejsce składowania 

Rozliczenie różnic inwentaryzacyjnych w cenach zakupu na dzień 2014-02-17

FIRMA : J&M test
MAGAZYN : 1 - magazyn główny
OPIS : 1

Lp	Identyfikator	Indeks	JM	Stan przed inwent.	Stan spisany	Różnica stanów	Wartość przed inwent.	Wartość spisu	Różnica wartości
1	MATERIAL	MATERIAL	wt	2,00	20,00	18,00	825,29	11 625,29	10 800,00

Suma strony							825,29	11 625,29	10 800,00
Z przeniesienia							0,00	0,00	0,00
Razem							825,29	11 625,29	10 800,00

Ilość kartotek 1

Wartość przed inwentaryzacją 825,29
- Nieśobory 0,00
+ Nadwyżki 10 800,00
Wartość po inwentaryzacji 11 625,29