

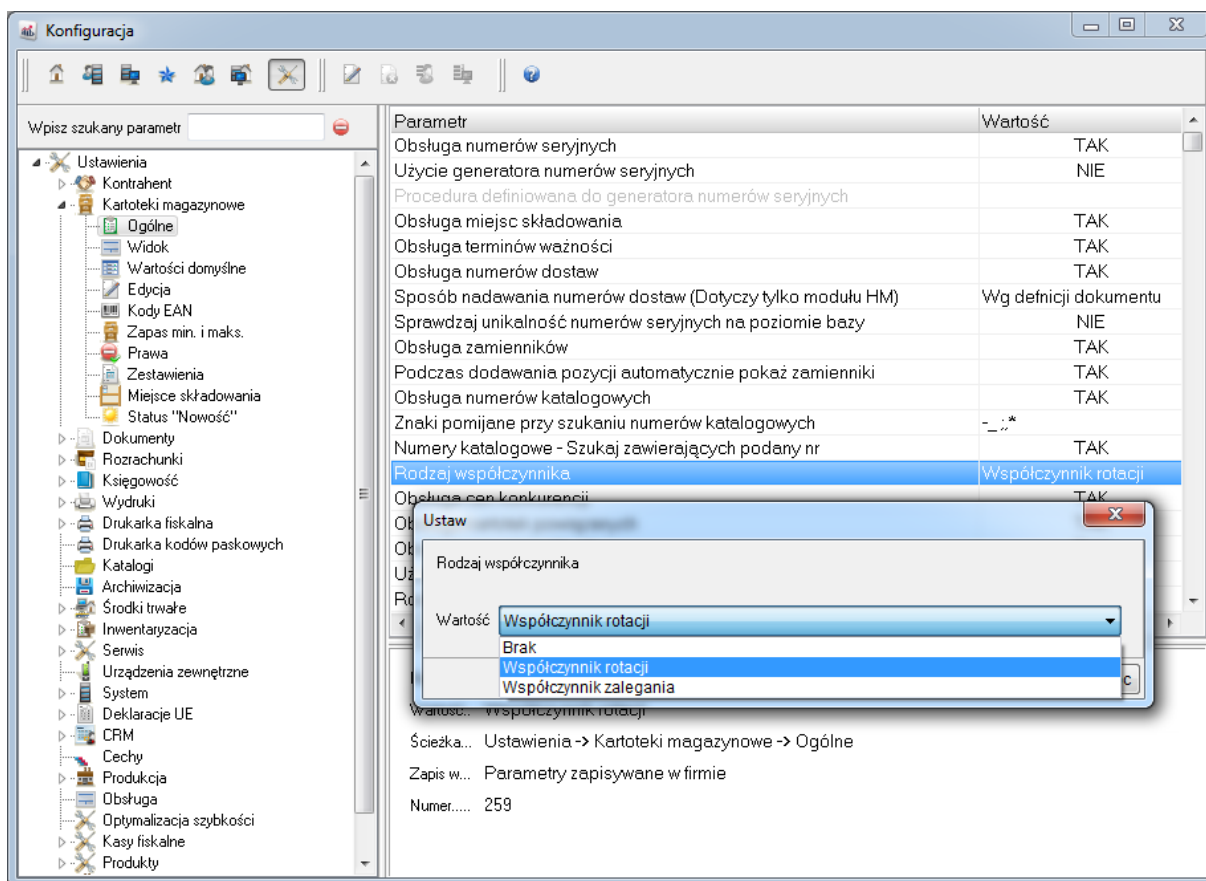
Handlowo-Magazynowy – Naliczanie wskaźnika rotacji, zalegania

Wersja 3.59.305

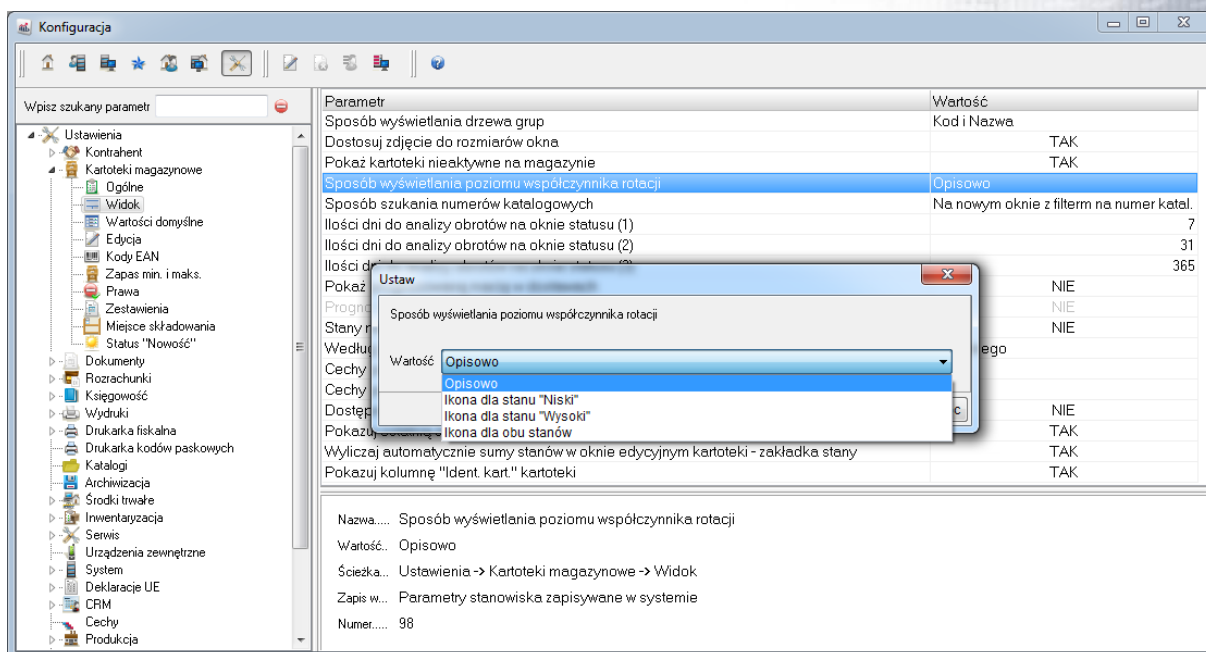
4.04.2013 r.

System Streamsoft Prestiż umożliwia naliczanie wskaźnika rotacji lub, w zależności od ustawień systemowych, zalegania towarów na magazynach. Aby funkcjonalność ta była dostępna, należy:

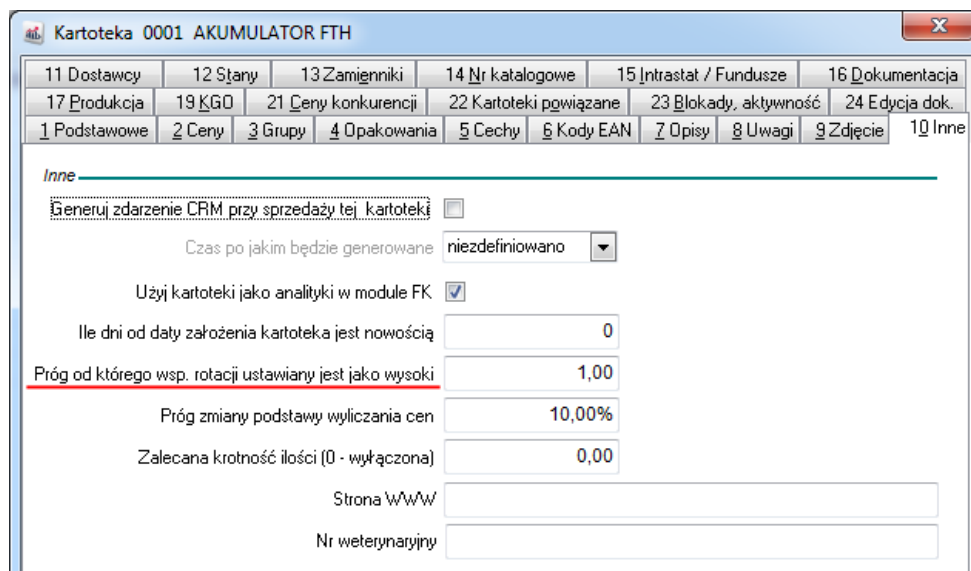
1. W menu *System* → *Konfiguracja* → *Ustawienia* → *Kartoteki magazynowe* → *Ogólne*, w opcji: *Rodzaj współczynnika* wybrać rodzaj współczynnika, który ma być naliczany w programie: *współczynnik rotacji* lub *współczynnik zalegania*.



2. Odpowiednio ustawić w menu *System* → *Konfiguracja* → *Ustawienia* → *Kartoteki magazynowe* → *Widok* parametr: *Sposób wyświetlania poziomu współczynnika rotacji*. Opcja ta umożliwia wyświetlenie tego współczynnika w oknie *Stany magazynowe* w sposób opisowy lub za pomocą ikony.



3. W oknie edycji kartoteki podać próg, od którego współczynnik rotacji/zalegania będzie ustawiony jako *Wysoki*. Aby system prawidłowo liczył oraz wykazywał wybrany rodzaj współczynnika, użytkownik wprowadza próg do programu w menu *Słowniki*→*Spis kartotek magazynowych*→*Popraw* <F5> →zakładka: *Inne*→*Próg* od którego współczynnik rotacji/zalegania ustawiany jest jako wysoki.



Wskaźnik rotacji zapasów najczęściej liczony jest w dniach i pokazuje on po ilu dniach firma odnawia swoje zapasy:

$$(\text{średni stan zapasów} / \text{sprzedaż netto}) * 360$$

Wartość tego wskaźnika znacząco różni się wśród branż.

Próg ten można również ustawić dla wszystkich kartotek lub dla zaznaczonych. W tym celu, w oknie *Spis kartotek magazynowych*, należy kliknąć prawym

przyciskiem myszy i wybrać opcję *Podstawowe* → *Operacje grupowe* → *Grupowe ustawienie danych* → zakładka: *Blokady, aktywacja, inne*, a następnie zaznaczyć parametr *Próg rotacji/zalegania* oraz podać jego wartość.

The screenshot shows a dialog box titled "Grupowe ustawienie danych kartotek". It has a menu bar with options: 8 Stany magazynowe, 9 Inne, 10 Opakowania, 11 Produkcja, 12 KGO, 13 Sposoby obsługi, 1 Wybór kartotek, 2 Grupy, 3 Cechy, 4 Ceny, 5 Blokady, aktywacja, inne, 6 Stawka VAT, 7 Intrastat. The "Blokady" section contains four checkboxes: "Blokada przychodów" (checked), "Blokada przychodów na mag." (checked), "Blokada rozchodów" (unchecked), and "Blokada rozchodów na mag." (unchecked). Each has a "Nie" dropdown. The "Aktywacja" section contains two checkboxes: "Aktywna kartoteka" (unchecked) and "Aktywna kartoteka na aktualnym magazynie" (unchecked), both with "Tak" dropdowns. The "Inne" section contains four checkboxes: "Ile dni od daty założenia kartoteka jest nowa" (unchecked) with a value of 0; "Próg rotacji" (checked) with a value of 1,00 and a red arrow pointing to it; "Próg zmiany podstawy wyliczania cen" (unchecked) with a value of 0,00 and a % symbol; and "PKWiU" (unchecked) with an empty field. At the bottom are buttons for "Zapisz", "Anuluj", and "Pomoc".

4. W oknie *Stany magazynowe*, w menu kontekstowym → *Widok* → *Kolumny w tabeli* dodatkowo można wyświetlić kolumny zawierające informacje na temat wyliczonego współczynnika, progu oraz poziomu rotacji/zalegania (niski lub wysoki).

Niski poziom wskaźnika rotacji informuje o utrzymywaniu nadmiernych lub zbędnych zapasów w przedsiębiorstwie, natomiast jego wzrost oznacza, że zapasy wystarczają na coraz krótszy okres sprzedaży.

Niski poziom wskaźnika zalegania informuje o tym, że poszczególne partie towarów krótko leżą na magazynie, a wysoki, że towary dłużej zalegają na magazynie.

* * *

Po odpowiednim ustawieniu w/w opcji, naliczyć można wybrany rodzaj współczynnika w menu *Zestawienia* → *Inne* → *Naliczanie współczynnika rotacji/zalegania*.

Naliczenie współczynnika rotacji

– Rok i miesiąc

Rok: 2013 Miesiąc: Styczeń

– Magazyn

Wszystkie

– Sposób liczenia współczynnika

Metoda I Sprzedaż za miesiąc / Stan średni
gdzie stan średni liczony jako średni na początek i koniec
miesiąca

– Kartoteki magazynowe

Ustaw współczynnik rotacji

Ok Anuluj Pomoc

System umożliwia wyliczenie współczynnika rotacji/zalegania według dwóch metod:

1. *Metoda I* – sprzedaż za miesiąc dzielona jest przez stan średni, gdzie stan średni liczony jest jako stan na początek i koniec miesiąca.
2. *Metoda II* – sprzedaż za miesiąc dzielona jest przez stan średni, gdzie stan średni liczony jest jako średni z dni miesiąca z niezerowym stanem.

Parametr *Ustaw współczynnik rotacji/zalegania* dostępny jest, gdy naliczamy współczynnik dla wszystkich magazynów. Tylko wtedy w odpowiednich kolumnach *Stanów magazynowych* (*Rotacja/Zaleganie – poziom*, *Rotacja/Zaleganie – ogólny poziom*) zostaną wpisane wartości dotyczące wyliczonego współczynnika.

Funkcja dla wybranych magazynów (pole *Magazyn*) nalicza wartości współczynnika, ale nie wykazuje ich w kolumnie w oknie stanów magazynowych, zachowuje ją w bazie danych i z tego miejsca można jej użyć do formularza definiowanego. Funkcjonalność taka jest powodowana tym, że realny i prawdziwy współczynnik dla danej kartoteki może być jedynie wówczas, gdy uwzględniamy jej ruchy na wszystkich magazynach, natomiast na wybranym magazynie wartości współczynnika są jedynie orientacyjne, gdyż nie dotyczą księgowości i gospodarki magazynowej całej firmy.