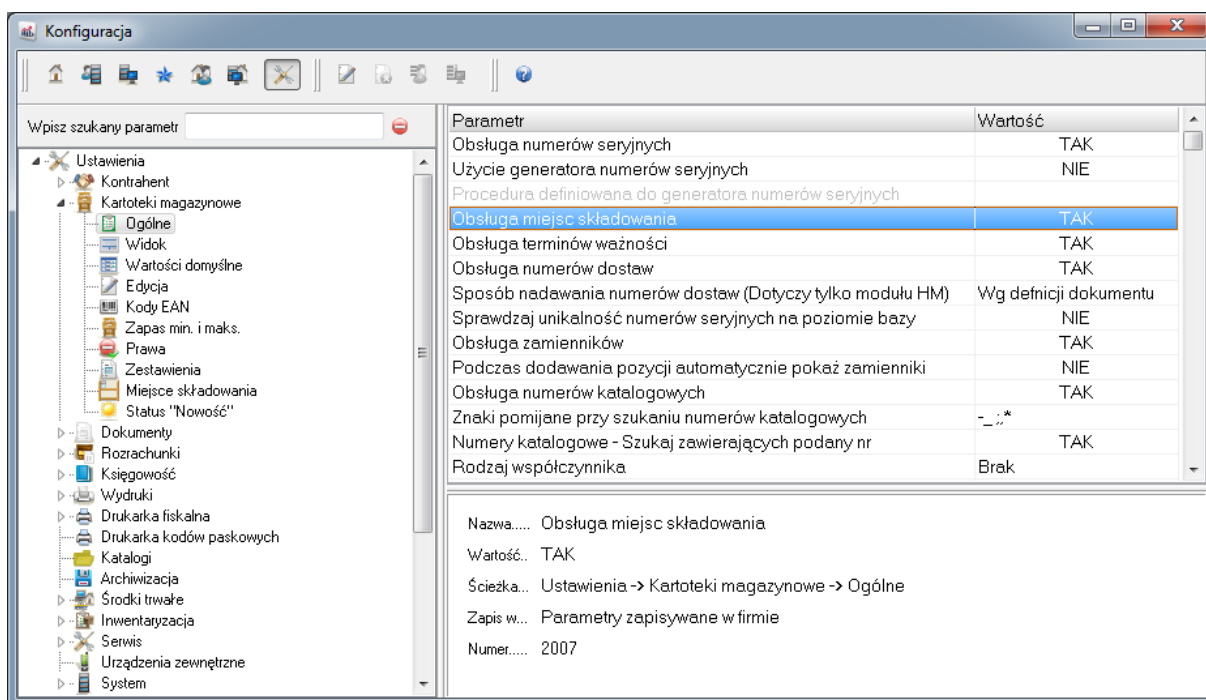


Moduł *Handlowo-Magazynowy* – Obsługa miejsc składowania

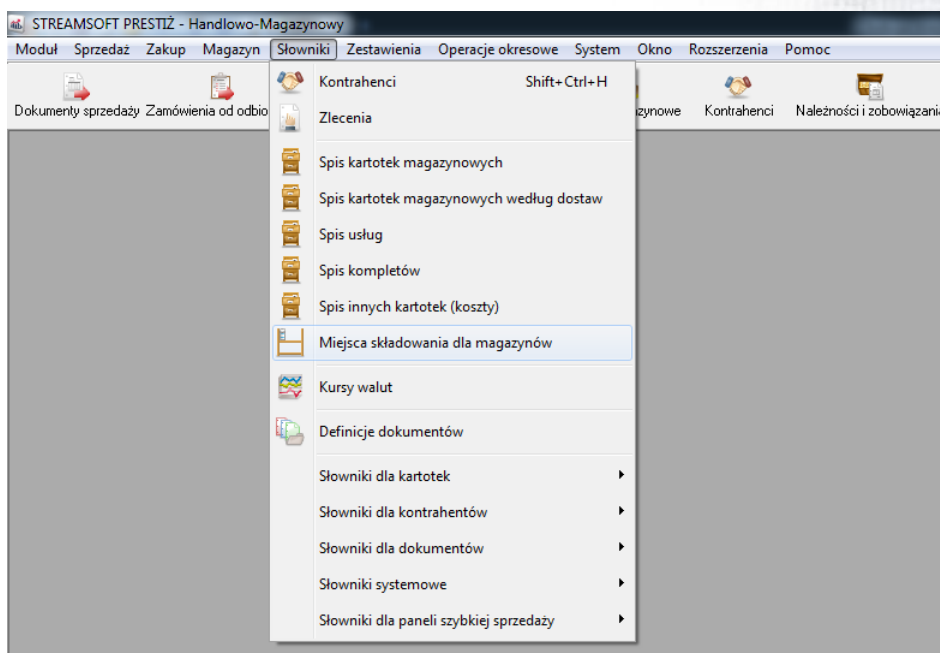
Wersja 3.59.305

4.04.2013 r.

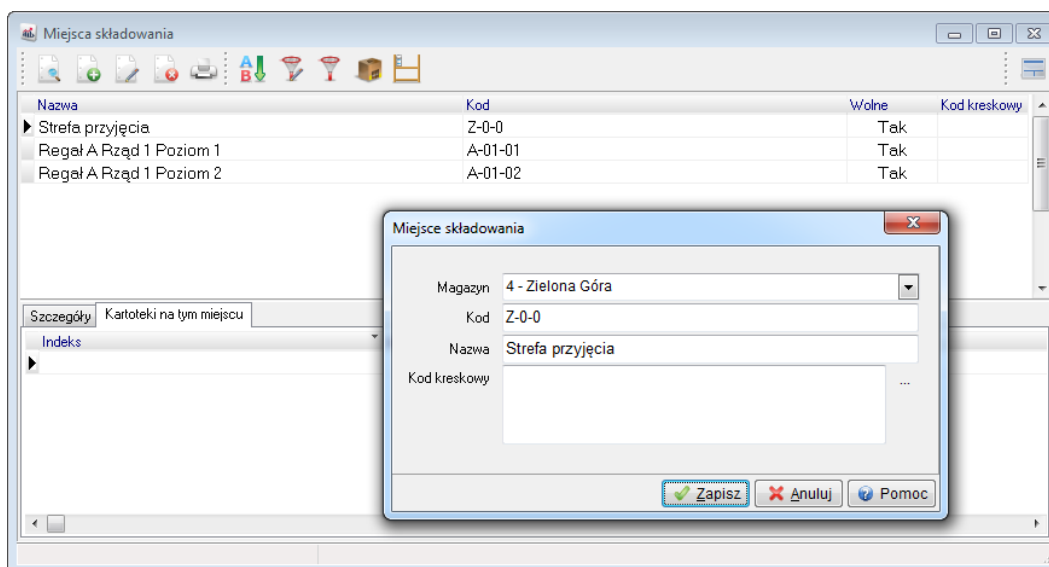
Aby włączyć obsługę miejsc składowania, należy w menu *System* → *Konfiguracja* → *Kartoteki magazynowe* → *Ogólne* ustawić parametr *Obsługa miejsc składowania* na wartość *Tak*.



Po ustawieniu tego parametru w menu *Słowniki* dostępne będą *Miejsca składowania dla magazynów*, w których definiujemy kolejne miejsca składowania.



W trakcie definiowania wskazujemy magazyn, na którym to miejsce ma być dostępne, jego kod, nazwę oraz kod kreskowy. Dodatkowo użytkownik może skorzystać z procedury definiowanej, która będzie generowała kod kreskowy.



Obsługa miejsc składowania definiowana jest w obrębie magazynu, dlatego na definicji magazynu dostępny jest parametr *Obsługa miejsc składowania*, który dla zwykłych magazynów ustawiamy na wartość: *Niedostępna*, a dla magazynów, które mają być prowadzone z tą obsługą - na wartość: *Na poziomie kartotek*.

Dla definicji magazynu, która ma włączoną obsługę miejsc składowania, dostępna jest dodatkowa zakładka: *Miejsca składowania*, na której znajduje się lista podpiętych miejsc (z poziomu tej zakładki można dodawać kolejne miejsca składowania).

Kod	Wolne	Nazwa
▶ A-01-01	Tak	Regał A Rząd 1 Poziom 1
A-01-02	Tak	Regał A Rząd 1 Poziom 2
Z-0-0		Strefa przyjęcia

Dodatkowo na zakładce *Inne*, należy zdefiniować jako *Strefę przygotowania towaru* - miejsce składowania, na które domyślnie będzie przyjmowany towar z dokumentów przychodu.

Po odpowiednim ustawieniu miejsc składowania wprowadzamy dokument przyjęcia, np. PZ, wskazujemy dostawcę oraz wprowadzamy kartotekę. Po zamknięciu dokumentu magazynowego, na magazynie który podlega obsłudze miejsc składowań, na strefie przyjęcia towaru, pojawią się wpisy o stanie danych kartotek.

Aby zmienić miejsce składowania towaru, należy w menu *Magazyn* wybrać opcję *Dokumenty obrotu na miejscach składowania* i kliknąć na ikonę *Dodaj (F3)*. Wskazujemy indeks towaru, który chcemy przesunąć, a następnie na zakładce *Rozchód z miejsc składowania* podajemy ilości z wybranych miejsc (jest to lista miejsc, na których występuje stan tego towaru).

Nazwa	Kod	Stan	Ilość rozchodowana
Strefa przyjęcia	Z-0-0	7,00	2,00

Ilość rozch. z miejsc skl. 2,00

Podajemy jaką ilość chcemy rozchodować, a następnie na zakładce *Przychód na miejsca składowania*, dodajemy te miejsca, na które chcemy zrobić rozchód. W ten sposób jednym dokumentem można zrobić rozchód na kilka miejsc składowania.

