

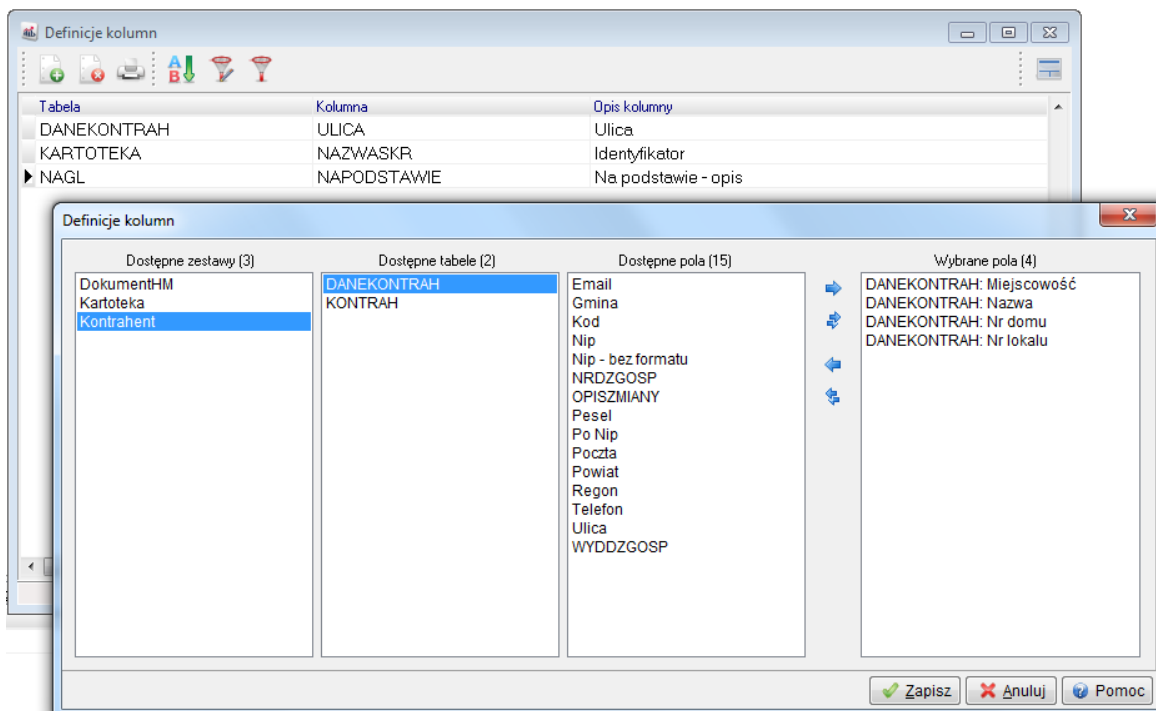
Tłumaczenie danych w językach obcych (opcja dostępna jedynie w wersji Prestiż)

Wersja 3.68.313


31.01.2014 r.

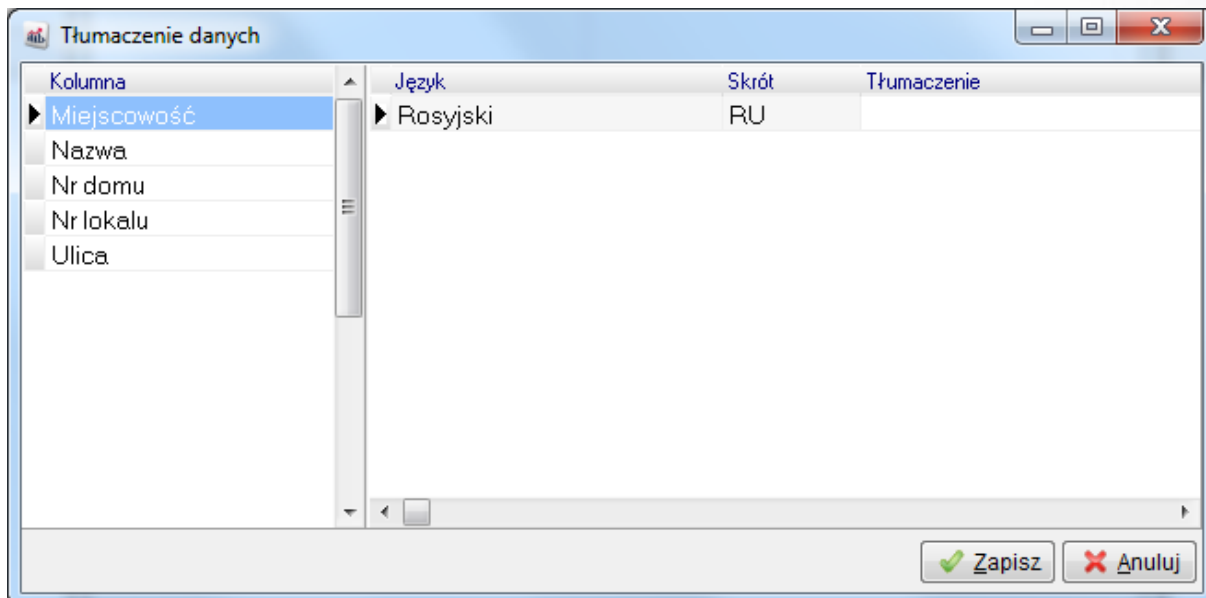
W systemie Streamsoft Prestiż wprowadzono opcję tłumaczenia danych w językach obcych. W celu jej wykorzystania, należy:

- W menu *System* → *Konfiguracja* → *Ustawienia* → *System* ustawić parametr *Obsługa tłumaczeń danych w językach obcych* na wartość *Tak*. Parametr ten dostępny jest dla użytkownika z grupy *Administratorzy*.
- W menu *Słowniki* → *Słowniki systemowe* → *Tłumaczenia danych* → *Słowniki języków* zdefiniować właściwe definicje języków obcych.
- W menu *Słowniki* → *Słowniki systemowe* → *Tłumaczenia danych* → *Zestawy tabel* zdefiniować właściwe zestawy tabel. Udostępniono trzy podstawowe zestawy tabel: *Kartoteka*, *Kontrahent*, *DokumentHM*, które można dowolnie modyfikować.
- W menu *Słowniki systemowe* → *Tłumaczenia danych* → *Definicje kolumn* wybrać odpowiednie kolumny, na podstawie których będą wprowadzane tłumaczenia danych w językach obcych. Zdefiniowanie właściwych kolumn jest konieczne przy wprowadzaniu tłumaczeń.



Dostęp do w/w okien słownikowych dostępny jest tylko dla użytkowników z grupy *Administratorzy*.

Po wybraniu odpowiednich definicji kolumn w oknach edycji kartoteki/kontrahenta/dokumentu HM dostępny będzie w lewym dolnym rogu przycisk , po kliknięciu na który wyświetli się okno Tłumaczenie danych.



Przykładowe wykorzystanie tłumaczenia indeksu kartoteki w języku obcym:

- Na oknie *Słownik języków* definiujemy język obcy, np. *Rosyjski RU*.
- Na oknie *Zestawy tabel* tworzymy zestaw z tabelą *KONTRAHENT*.
- Na oknie *Definicje kolumn*, na podstawie wcześniej zdefiniowanego zestawu, dodajemy pole *Nazwa*, *Miejscowość*, *Ulica* itp. z tabeli *KONTRAHENT*.
- Na oknie edycji kontrahenta (menu *Słowniki* → *Kontrahenci* → *Popraw F5*) w lewym dolnym rogu wybieramy ikonę tłumaczenia danych i w oknie, które się wyświetli, wprowadzamy tłumaczenia dla pól *Nazwa*, *Miejscowość*, *Ulica* itp. w języku rosyjskim.