

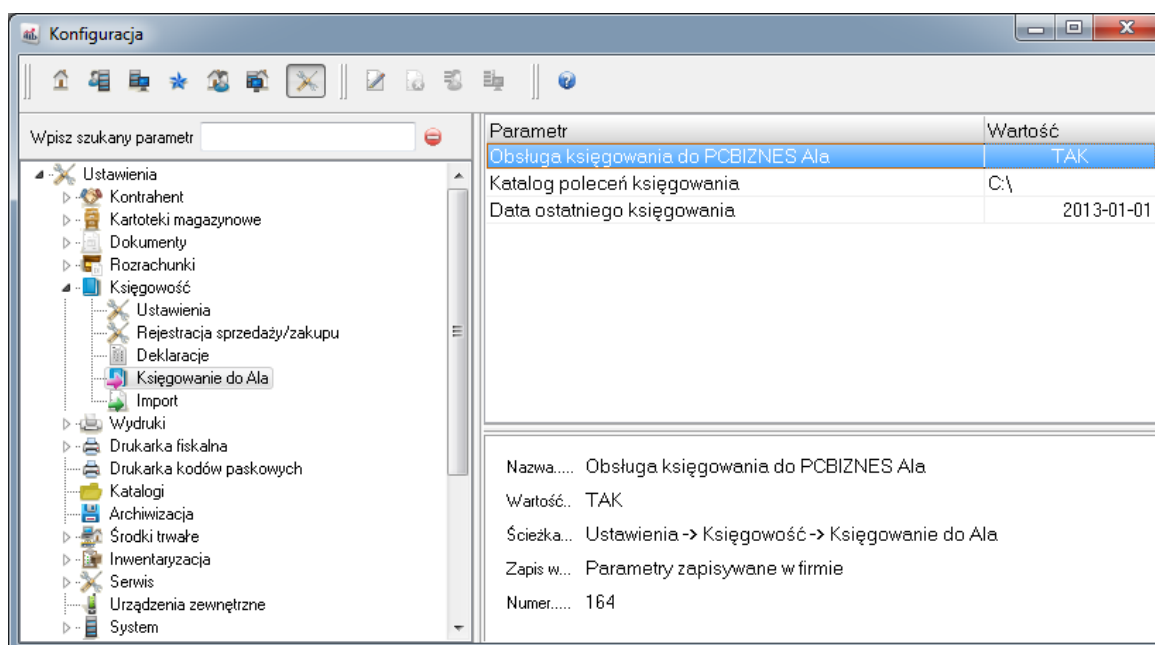
Wspólne – Eksport danych z systemu Streamsoft Prestiż do Ala

Wersja 3.59.305

3.04.2013 r.

System Streamsoft Prestiż umożliwia eksport dokumentów sprzedażowych takich, jak: Faktura VAT, Paragon, Faktura do WZ, Faktura zaliczkowa itp.

Aby funkcjonalność ta była dostępna, należy w menu *System* → *Konfiguracja* → *Ustawienia* → *Księgowość* → *Księgowanie do Ala* włączyć parametr: *Obsługa księgowania do PCBIZNES Ala* oraz w parametrze: *Katalog poleceń księgowania*, wskazać ścieżkę do pliku, gdzie będą zapisywane paczki dokumentów.




Kolejnym krokiem jest ustalenie odpowiedniego sposobu księgowania, w menu *Słowniki* → *Definicje dokumentów*, na danej definicji dokumentu sprzedażowego, który ma być księgowany do *Ala*. Wybieramy dokument księgowy, np. Fakturę VAT, klikamy na ikonę *Popraw* <F5> i na zakładce *Podstawowe* w polu *Kolumna do księgi* wybieramy wartość: 7 – *Sprzedaż towarów i usług* lub 8 – *Pozostałe przychody*.

Po ustawieniu w/w parametrów w module *Handlowo-Magazynowym* w menu *Operacje okresowe* dostępna będzie opcja *Księgowanie do księgi przychodów i rozchodów* → *Księgowanie dokumentów/ Odksięgowanie dokumentów*.

W celu zaksięgowania dokumentów, należy wybrać opcję *Księgowanie dokumentów*, wskazać okres za jaki mają być zaksięgowane dokumenty oraz sposób grupowania dokumentów, a następnie kliknąć na przycisk <Zapisz>. Zapisaną paczkę, należy odtworzyć w systemie *Ala*.




Księgowanie dokumentów ✕

Zaksięguj dokumenty wystawione

od ... 2013-01-02 do ... 2013-04-03 

Grupuj sprzedaż dla dokumentów

- Faktura VAT
- Faktura VAT detaliczna
- Faktura VAT dost. tow. podatnikiem jest nab
- Faktura do WZ
- Faktura do WZ - dostawa wewnątrzspól.
- Faktura do WZ dost. tow. podatnikiem jest r
- Faktura do paragonu
- Faktura do Paragon do WZ
- Faktura wewnętrzna
- Faktura eksportowa
- Faktura - dostawa wewnątrzspółnotowa
- Faktura eksport do WZ eksport
- Paragon
- Paragon do WZ
- Rozliczenie opakowań

 Zapisz  Anuluj  Pomoc